

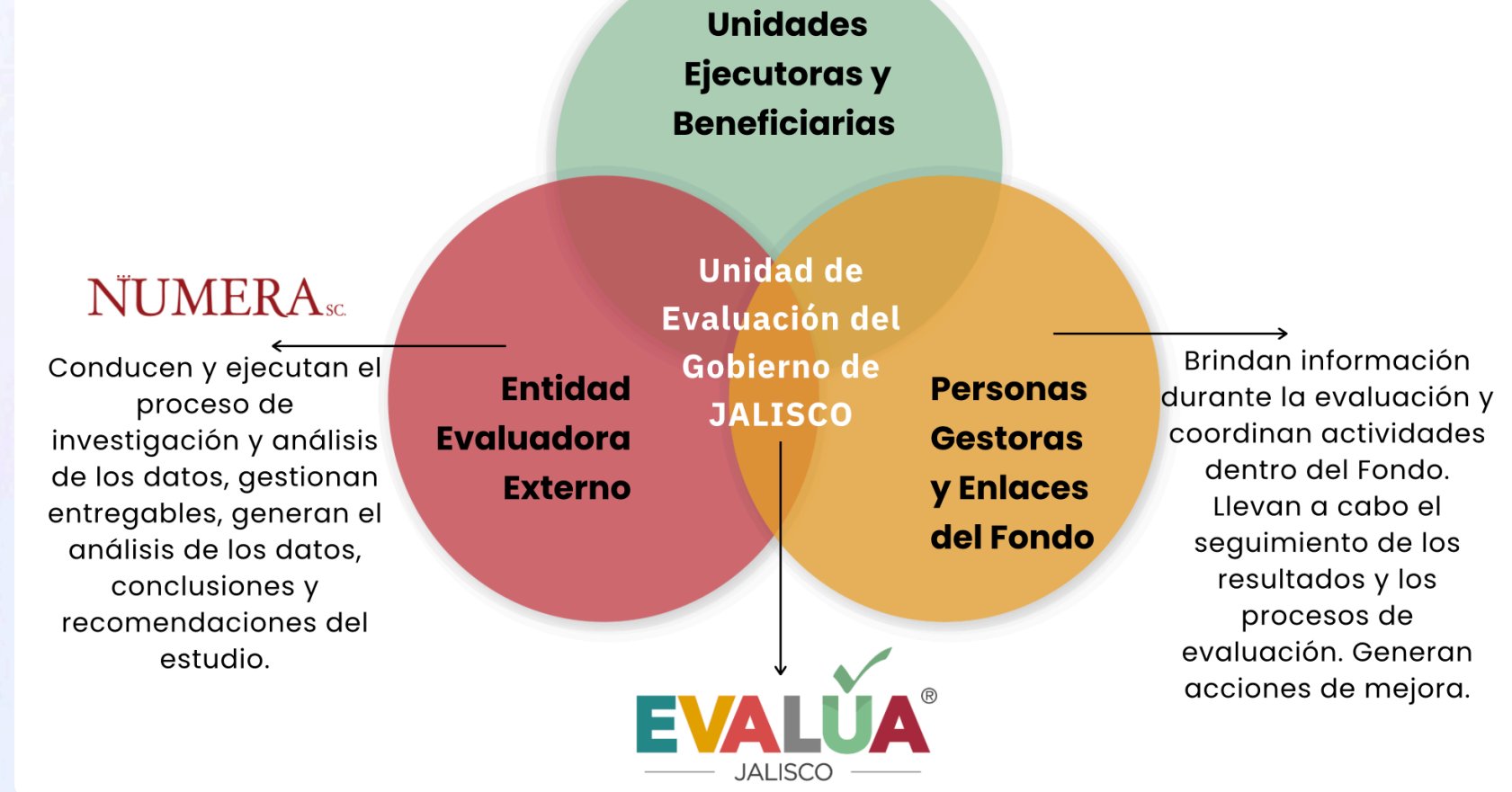
PRINCIPALES RESULTADOS

Evaluación Estratégica de Resultados 2022, 2023 y 1er. trimestre de 2024
Fondos de Aportaciones Federales [FAF] del Ramo 33 en Jalisco

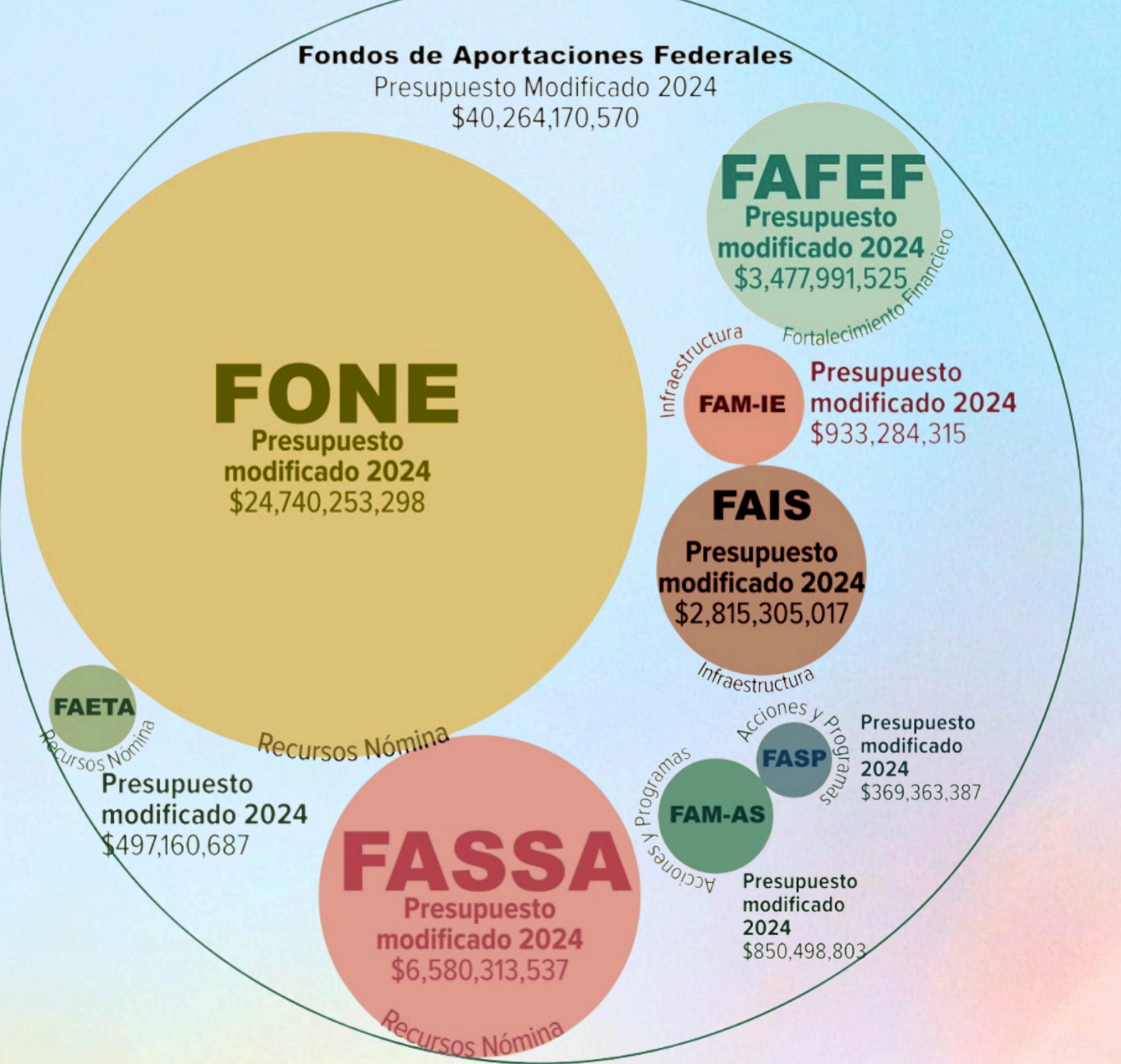
Metodología de evaluación



Principales actores

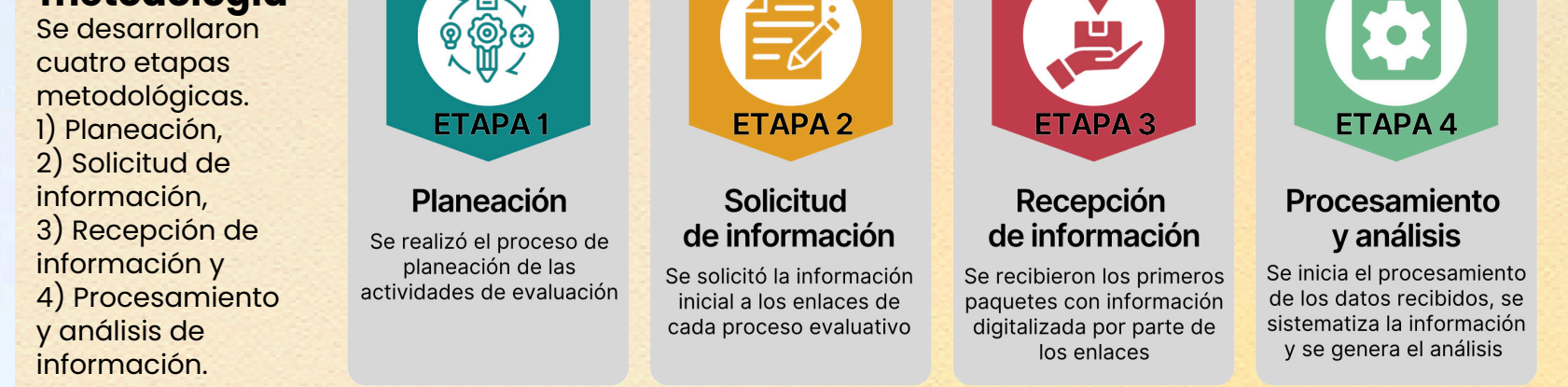


Contexto general de los Fondos de Aportaciones Federales [FAF] del Ramo 33

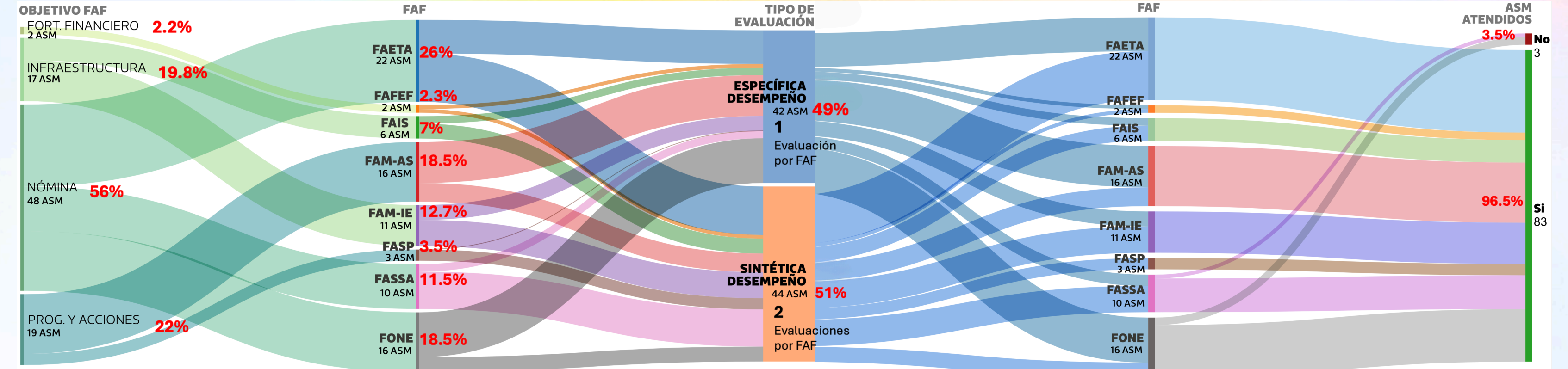


De acuerdo con los objetivos de los FAF (Ramo 33) el 79% de los recursos fueron destinados al pago de nómina en el sector salud y de educación pública, tecnológica y de adultos.

Etapas de la metodología



Evolución de los Aspectos Susceptibles de Mejora [ASM] por tipo de FAF del Ramo 33 y tipo de evaluación



Principales resultados de la Evaluación Estratégica de Resultados a los FAF del Ramo 33 en Jalisco

FONDO	NIVEL DE ATENCIÓN DE LOS ASM	TOTAL DE ASM Y PORCENTAJE	RECOMENDACIONES RECHAZADAS	NIVEL DE VINCULACIÓN	NIVEL DE PERTINENCIA	NIVEL DE PERTINENCIA
FAIS INFRAESTRUCTURA	ALTO	100% 6 ASM ATENDIDOS AL 100%	10 RECOMENDACIONES	ALTO	ALTO	MEDIO
FASP PROGRAMAS Y ACCIONES	ALTO	100% 3 ASM ATENDIDOS AL 100%	5 RECOMENDACIONES	ALTO	BAJO	MEDIO
FAM-IE INFRAESTRUCTURA	ALTO	100% 11 ASM ATENDIDOS AL 100%	6 RECOMENDACIONES	ALTO	BAJO	MEDIO
FAM-AS PROGRAMAS Y ACCIONES	ALTO	100% 16 ASM ATENDIDOS AL 100%	11 RECOMENDACIONES	ALTO	ALTO	MEDIO
FASSA NÓMINA	ALTO	90% 9 DE 10 ASM ATENDIDOS AL 100%	9 RECOMENDACIONES	ALTO	ALTO	MEDIO
FONE NÓMINA	MEDIO ALTO	88% 14 DE 16 ASM ATENDIDOS AL 100%	5 RECOMENDACIONES	ALTO	ALTO	MEDIO
FAETA -ET/EA NÓMINA	ALTO	100% 22 ASM ATENDIDOS AL 100%	22 RECOMENDACIONES	ALTO	ALTO	MEDIO
FAFEF FORTALECIMIENTO FINANCIERO	ALTO	100% 2 ASM ATENDIDOS AL 100%	16 RECOMENDACIONES	ALTO	BAJO	MEDIO

- ### Principales recomendaciones a los FAF del Ramo 33 en Jalisco
- Horizonte de evaluación de los FAF:** implementar el Horizonte de Evaluación para todos los Fondos de Aportaciones Federales.
 - Sostenibilidad de resultados:** mantener los resultados positivos de los ASM incluyendo mecanismos en manuales operativos.
 - Pertinencia de recomendaciones:** realizar sesiones participativas en los procesos de evaluación para mejorar la relevancia de las recomendaciones.
 - Población objetivo:** fortalecer la identificación de la población objetivo de los Fondos de Aportaciones Federales.
 - Visualización del avance de los indicadores:** asegurar que los resultados del avance de los indicadores de Fin y Propósito se visualicen en la MIR de los FAF.
 - Matriz de indicadores:** homologar las plataformas de Presupuesto Ciudadano y MIDE Jalisco para transparentar los resultados de los indicadores de Fin y Propósito.