

# DESAYUNOS ESCOLARES

Contribuye a asegurar el derecho a la alimentación de niños y niñas escolarizados que asisten a planteles públicos de educación básica

Que por su situación económica se encuentren en **ESTADO DE RIESGO**

Preferentemente de **ÁREAS MARGINADAS** indígenas, rurales y urbanas



**5,383**  
comités de padres de familia integrados al padrón 2012-2013

**68,473**  
padres de familia participantes registrados en el padrón 2013

**PAQUETE DE DESAYUNOS**  
Servido por padres de familia o maestros



**COCINA ESCOLAR MENUTRE**  
Servido por los padres de familia

de 3 a 9 años de edad

de 3 a 12 años de edad



Cuota de recuperación diaria



Cuota de recuperación diaria desde 50 centavos, hasta 6 pesos



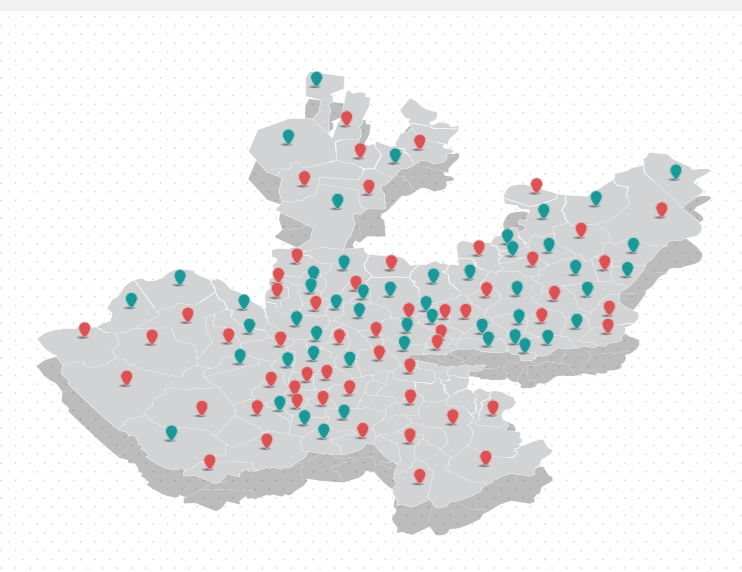
Los padres de familia reciben una capacitación y siguen un menú nutricional

Presencia del programa en los **125** municipios de Jalisco

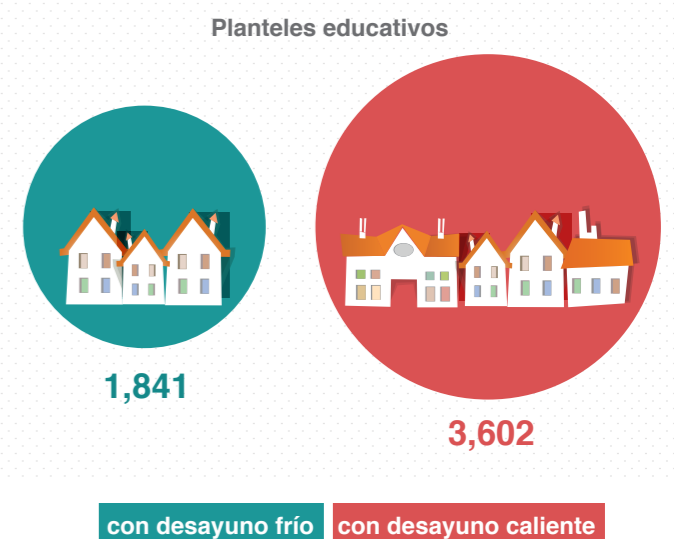
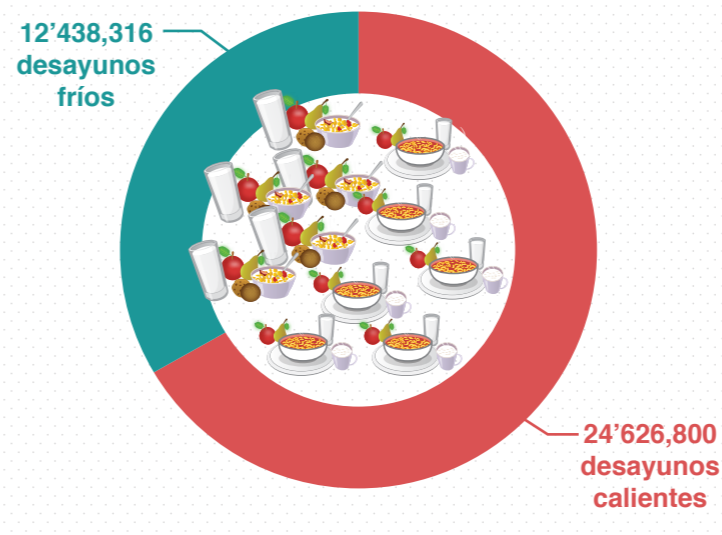
**193,798** beneficiarios reciben desayunos diariamente

Se entregan **37'065,116** raciones alimentarias anuales a niños, niñas y adolescentes beneficiarios del programa

**5,543** planteles educativos atendidos



64,323 Desayuno frío 129,475 Desayuno caliente



Porcentaje de la recomendación diaria de nutrimentos que necesita un niño con la que contribuye cada desayuno (frío o caliente): **25%**