

Evaluación al Diseño con levantamiento de línea base del programa Nidos de Lluvia

Grupo de tratamiento
Hogares que cuentan con
Nido de Lluvia
3 950
hogares atendidos
351
encuestas

Metodología

+/- 5%
Error muestral
95%
Nivel de confianza

Grupo de control
Hogares no atendidos en
polígonos de estrés hídrico
26 604
hogares potenciales
379
encuestas

Principales resultados

Composición de los hogares

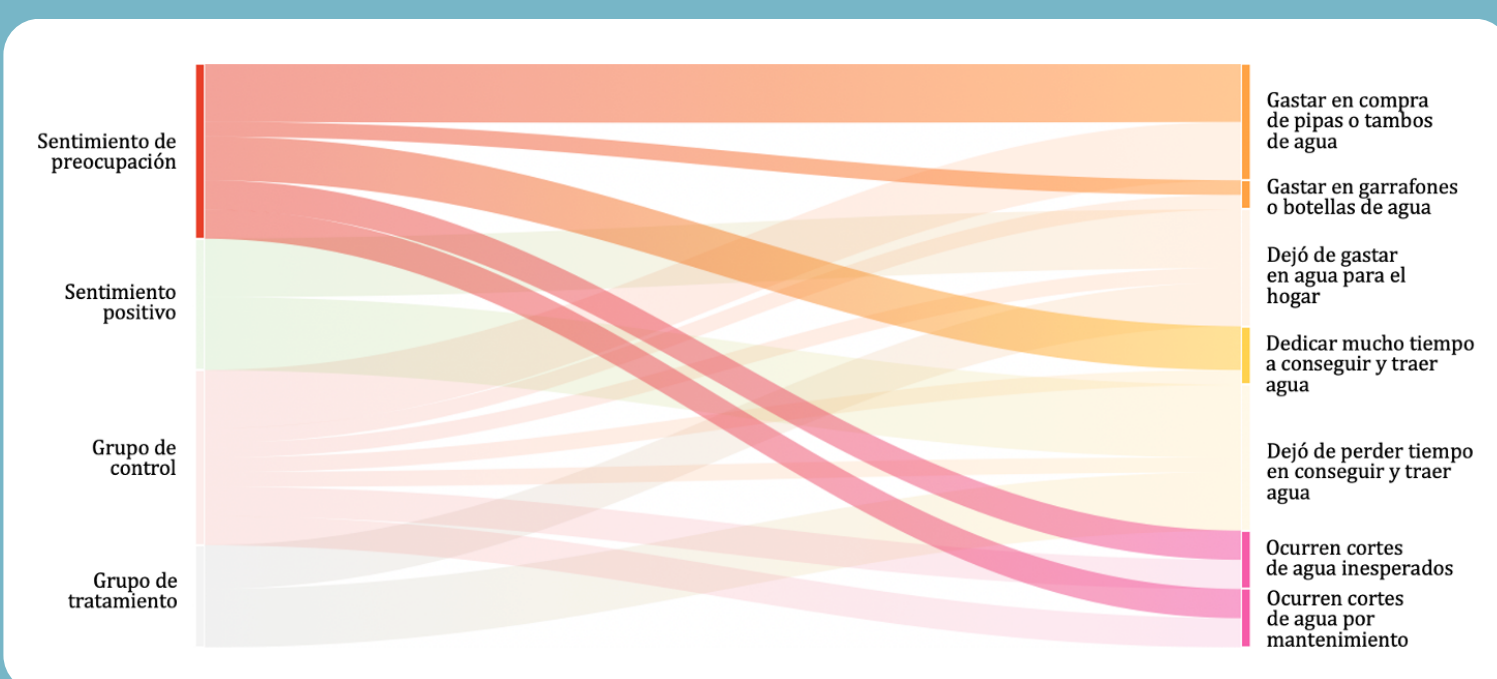


Factores clave de los hogares con mayor vulnerabilidad hídrica

- Cuentan con mayores necesidades de agua por su densidad, presentan cambios en la frecuencia y hábitos de consumo de agua.
- Presentan estrés por falta de agua, principalmente las mujeres.
- Tienen bajo poder adquisitivo y bajo nivel educativo a nivel general.

Calidad y cantidad de agua suministrada

- El grupo compuesto por hogares con Nidos de Lluvia, presentaron mayor nivel de satisfacción con la **cantidad** de agua que reciben. Esto fue 96% en el grupo de tratamiento vs 69% en el grupo de control.
- La **calidad** del agua suministrada en los hogares estudiados fue mejor valorada por usuarios de Nidos de Lluvia. Esto fue 97% en el grupo de tratamiento vs 88% en el grupo de control.



Preocupación sobre la escasez de agua

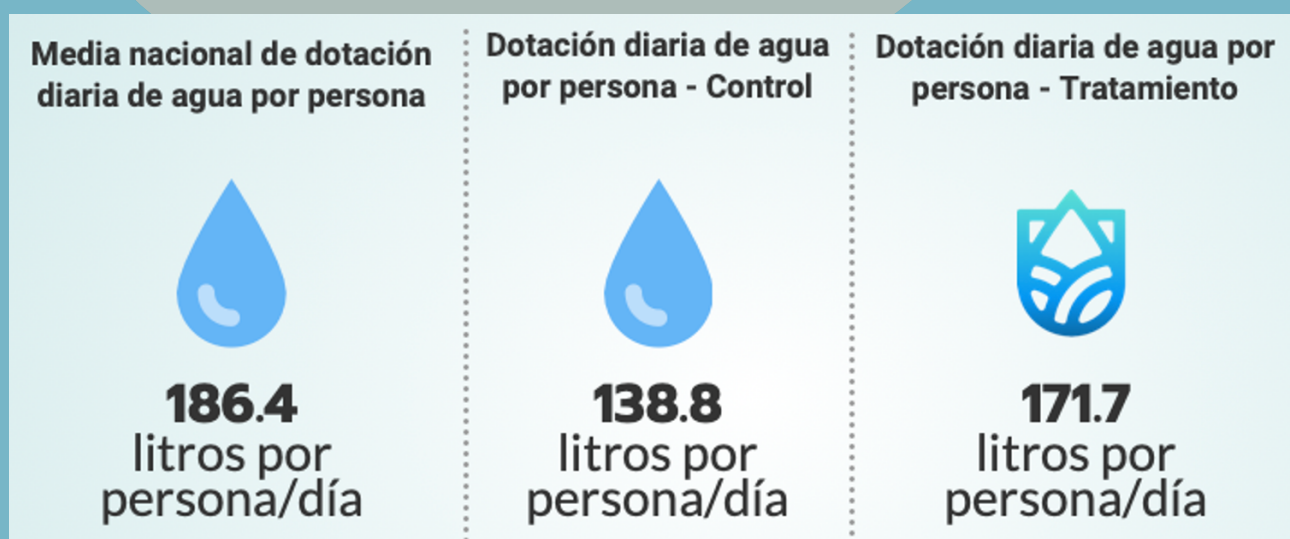
- La manifestación de **preocupación** por la situación de abasto de agua se relaciona con el **gasto en la compra de agua**.
- El **tiempo dedicado a traer y conseguir agua** para el hogar fue uno de los motivos de preocupación.
- Así como los **cortes al suministro** repentinos o por mantenimiento.

Abasto de agua en los hogares estudiados

- El abasto diario de agua por hogar en el grupo de control fue de 526 litros.
- Mientras que en el grupo de tratamiento fue de 720 litros.
- El mejoramiento en el acceso y abasto de agua en los hogares con Nido de Lluvia fue de 37% comparado con el grupo de control.



Dotación de agua por persona



- La estimación media a nivel nacional de la dotación de agua por persona fue mayor a la dotación estimada en el grupo de control.
- El grupo de tratamiento experimentó mayor dotación de agua (incluye agua del suministro de la red) que el grupo de control durante el temporal.

Agua captada en los Nidos de Lluvia

- La estimación de agua captada (promedio) por Nido de Lluvia en el temporal fue de 193.5 litros de agua por día/hogar, lo que representa 114.6 millones de litros (3 950 Nidos en 2022).
- Esto equivale a 11 464 pipas de 10 000 litros y \$11.5 millones de pesos por temporal (3 950 Nidos).

